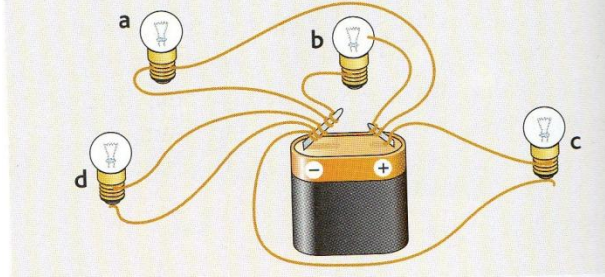


ELEC1 : Fiche d'exercices

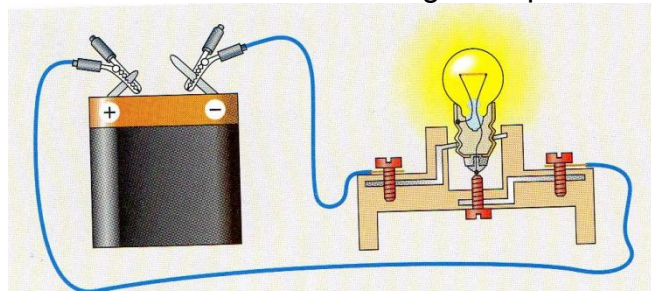
Exercice 1 : Perds pas la boucle

1. En suivant les boucles de circuit, trouve les lampes qui éclairent.
2. Explique pourquoi les autres ne sont pas allumées.



Exercice 2 : Trajet du courant

1. Décris le trajet du courant dans le circuit en énumérant tous les éléments métalliques.
2. Quel dipôle faudrait-il ajouter pour commander le circuit ?
3. Fais le schéma normalisé du montage complet.



Exercice 3 : Schématisation du circuit

1. Complète le tableau suivant.

| | | | | | |
|-------------|--------|--|-------------------|--------------------|--|
| | | | | | |
| Générateurs | Lampes | | Fils de connexion | Interrupteur fermé | |

Exercice 4 :

Donner trois exemples :

- de générateurs :

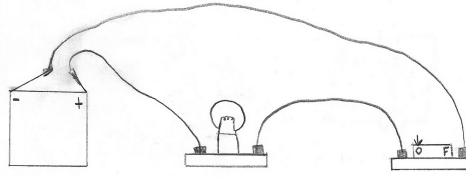
.....

- de récepteurs :

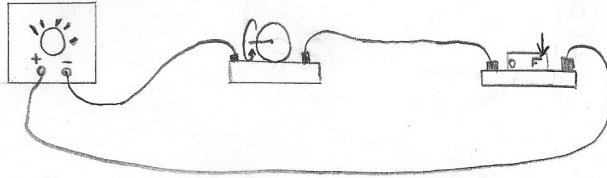
.....

Exercice 5 : Faire le schéma électrique des circuits suivants.

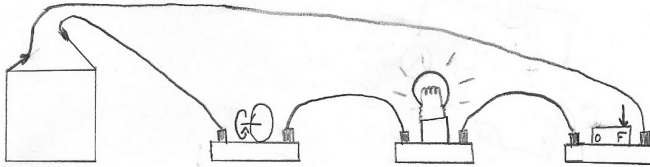
a)



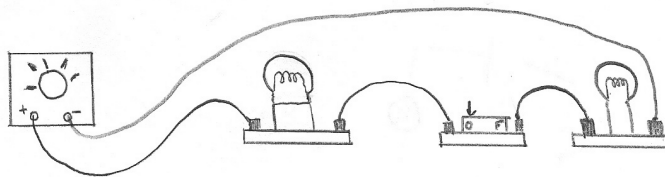
b)



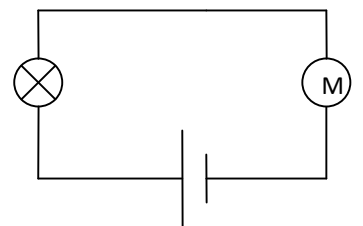
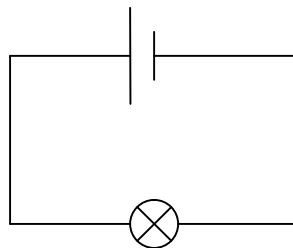
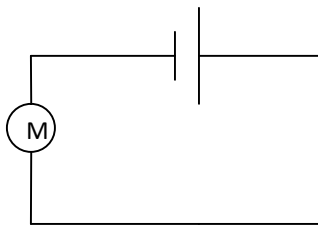
c)



d)



Exercice 6 : Faire le dessin des schémas électriques suivants.



Exercice 7 : Un fil conducteur

Voici la photographie d'un fil de connexion dont l'extrémité est dénudée.
1/ De quel matériau est constituée la partie centrale du fil ? Quel est son rôle ?

2/ De quel matériau est constituée la gaine ? Quel est son rôle ?

